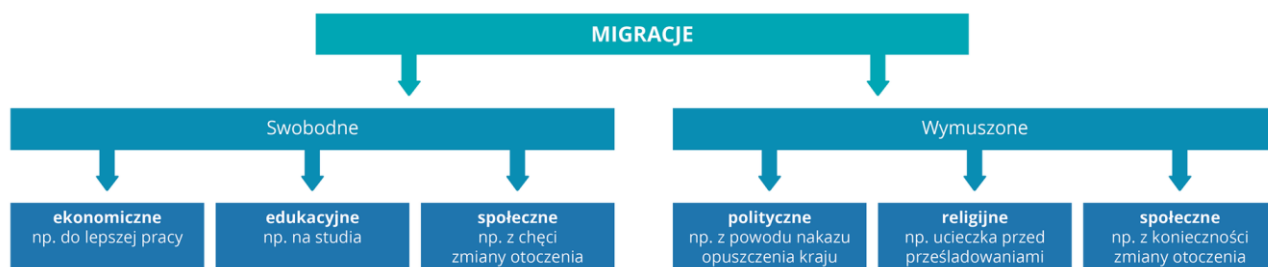


Migracje, przesiedlenia, zmiany zamieszkania



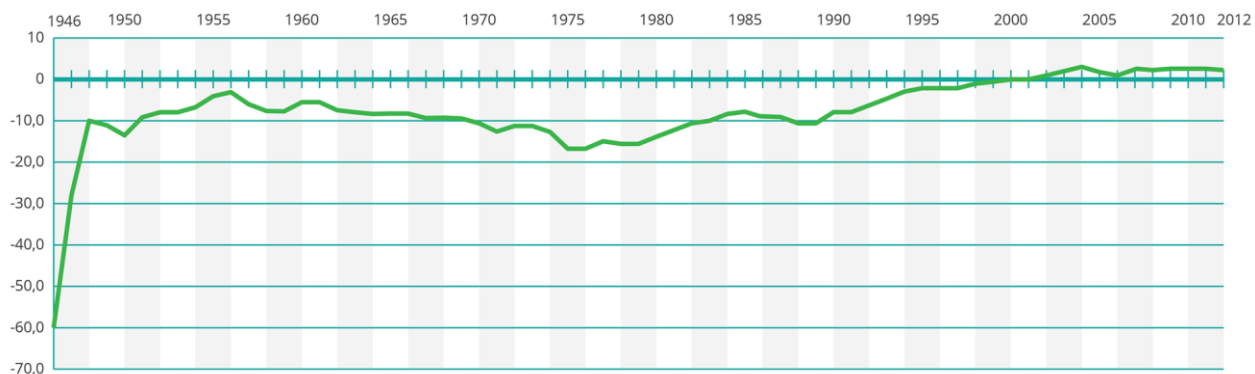
Przyczyny migracji

Źródło: Zintegrowana Platforma Edukacyjna Ministerstwa Edukacji i Nauki,

<https://zpe.gov.pl/a/migracje-ludnosciowe-zwiazane-z-polska-oraz-ich-skutki/DVjyDzG3n>

Migracje, przesiedlenia, zmiany zamieszkania

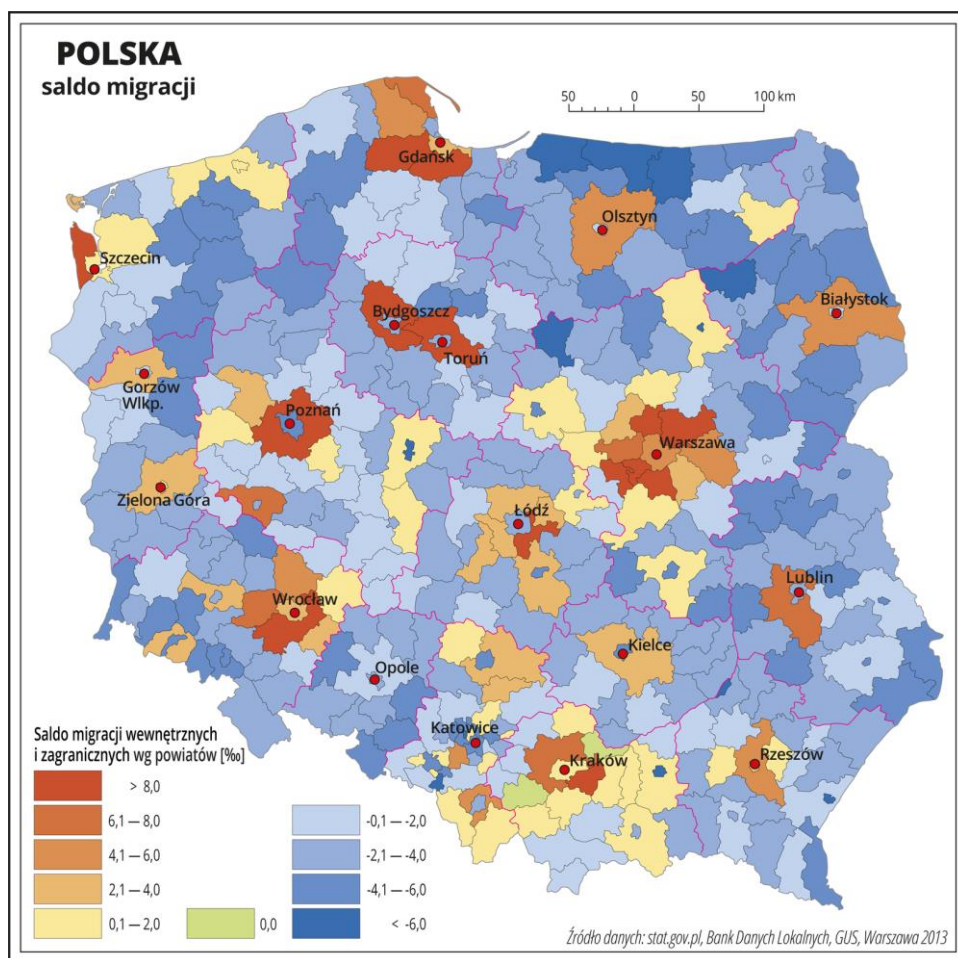
Saldo migracji na terenach wiejskich w Polsce w latach 1946-2012 [%]



Saldo migracji na terenach wiejskich w Polsce w latach 1946-2012. Poza krótkim powojennym okresem, kiedy migracja ze wsi do miast była bardzo duża, największe nasilenie tego zjawiska miało miejsce w latach 70. XX wieku, w okresie rządów Edwarda Gierka.

Źródło: Zintegrowana Platforma Edukacyjna Ministerstwa Edukacji i Nauki,
<https://zpe.gov.pl/a/migracje-ludnosciowe-zwiazane-z-polska-oraz-ich-skutki/DVjyDzG3n>

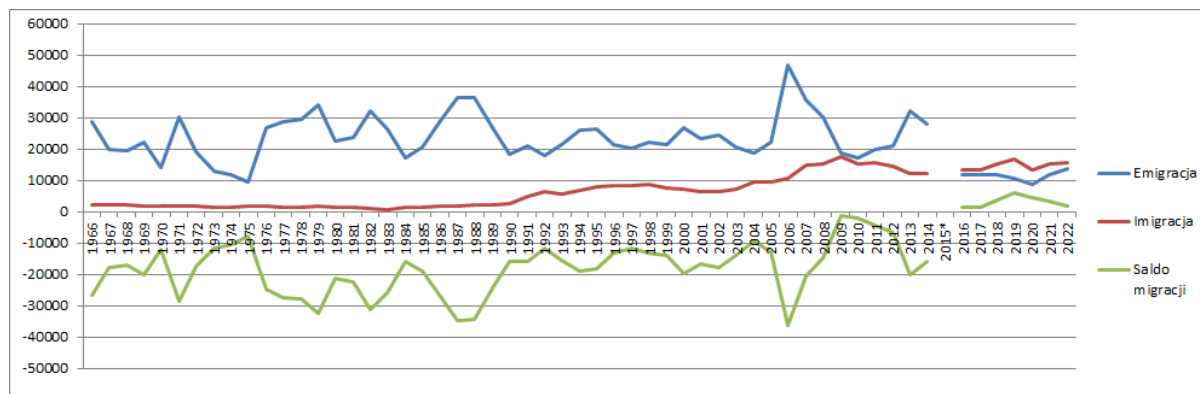
Migracje, przesiedlenia, zmiany zamieszkania



Polska – saldo migracji 2013

Źródło: Zintegrowana Platforma Edukacyjna Ministerstwa Edukacji i Nauki,
<https://zpe.gov.pl/a/migracje-ludnosciowe-zwiazane-z-polska-oraz-ich-skutki/DVjyDzG3n>

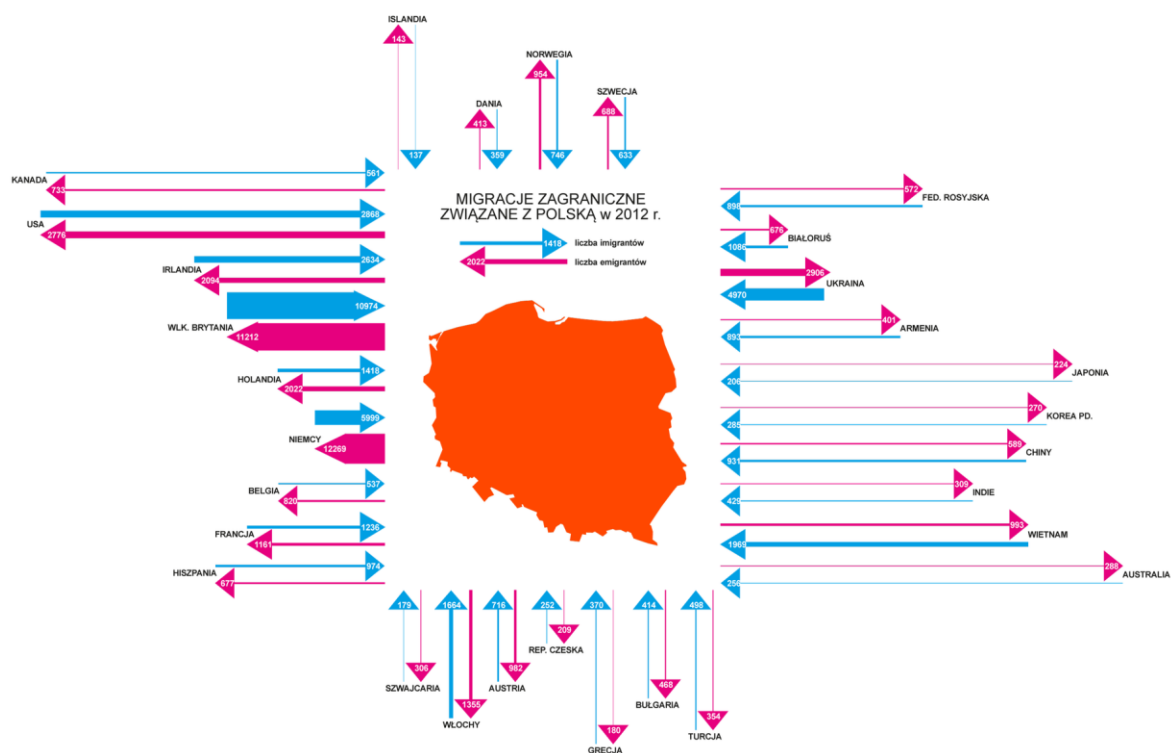
Migracje, przesiedlenia, zmiany zamieszkania



Polska. Główne kierunki emigracji i imigracji na pobyt stały w latach 1966-2022. Zestawienie prezentuje dane historyczne o głównych kierunkach emigracji z Polski oraz imigracji do Polski na pobyt stały w latach 1966-2022. Dane te obrazują tzw. strumienie migracyjne w poszczególnych latach, odnosząc się jedynie do udokumentowanych faktów emigracji (wymeldowanie się z pobytu stałego w Polsce w związku z wyjazdem za granicę) oraz imigracji (zameldowania się na pobyt stały w Polsce w związku z przybyciem z zagranicy).

Źródło: Główny Urząd Statystyczny, <https://stat.gov.pl/obszary-tematyczne/ludnosc/migracje-zagraniczne-ludnosci/glowne-kierunki-emigracji-i-imigracji-na-pobyt-staly-w-latach-1966-2022,4,2.html>

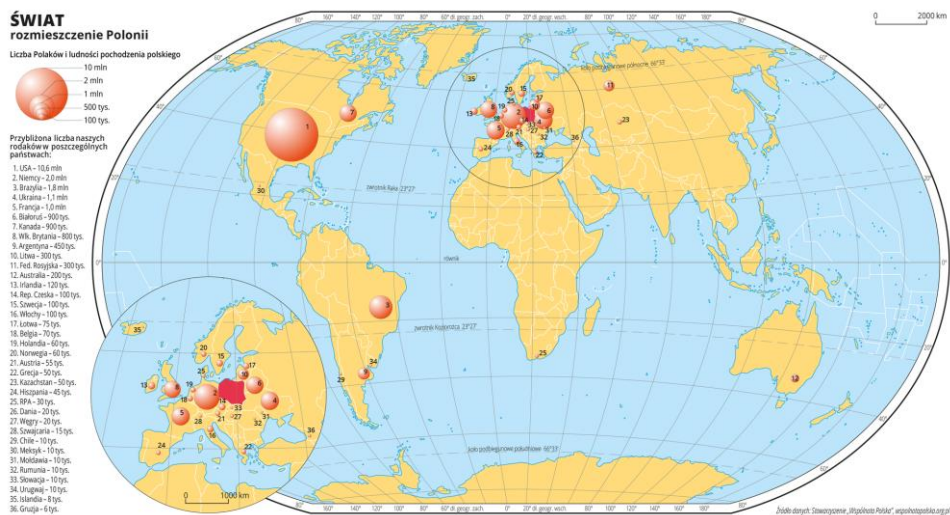
Migracje, przesiedlenia, zmiany zamieszkania



Główne kierunki i wielkość migracji z Polski i do Polski

Źródło: Zintegrowana Platforma Edukacyjna Ministerstwa Edukacji i Nauki,
<https://zpe.gov.pl/a/migracje-ludnosciowe-zwiazane-z-polska-oraz-ich-skutki/DVjyDzG3n>

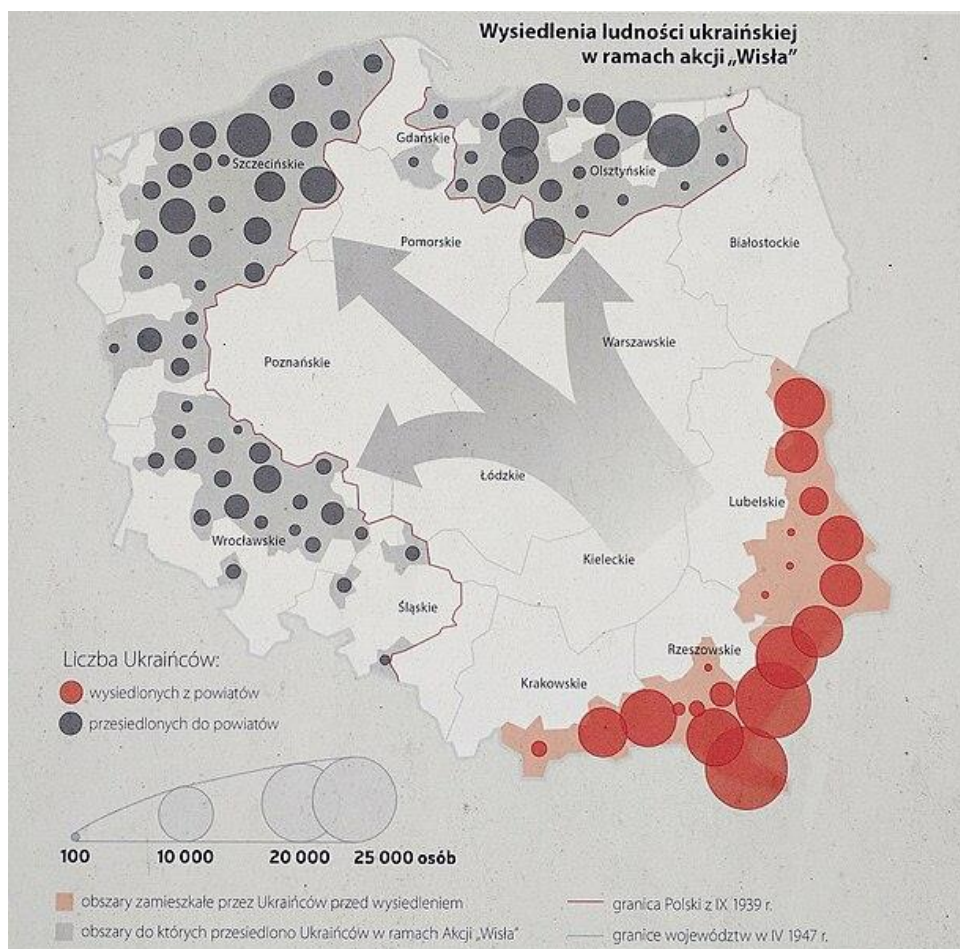
Migracje, przesiedlenia, zmiany zamieszkania



Mapa rozmieszczeni Polonii na świecie.

Źródło: Zintegrowana Platforma Edukacyjna Ministerstwa Edukacji i Nauki,
<https://zpe.gov.pl/a/migracje-ludnosciowe-zwiazane-z-polska-oraz-ich-skutki/DVjyDzG3n>

Migracje, przesiedlenia, zmiany zamieszkania



Mapa wysiedleń ludności ukraińskiej w ramach akcji „Wisła”

Źródło: Wikimedia Commons,

[https://pl.wikipedia.org/wiki/Plik:MOs810_WG_23_2023_Prusy_Dolne_\(Exaltation_of_the_Holy_Cross_church_in_Górowo_Ławeckie\)_4.jpg](https://pl.wikipedia.org/wiki/Plik:MOs810_WG_23_2023_Prusy_Dolne_(Exaltation_of_the_Holy_Cross_church_in_Górowo_Ławeckie)_4.jpg)

Migracje, przesiedlenia, zmiany zamieszkania



Deportacja Ukraińców w ramach akcji „Wisła”, kwiecień 1947 r.

Źródło: Wikimedia Commons, https://pl.wikipedia.org/wiki/Plik:Operation_Wisła._1947.jpg

Migracje, przesiedlenia, zmiany zamieszkania



Syryjczy i Iracy uchodźcy docierają z Turcji do Skala Sykamias, na wyspie Lesbos w Grecji. Wolontariusze (zespół ratowniczy – w żółto-czerwonych ubraniach) z hiszpańskiej organizacji pozarządowej Proactiva Open Arms pomagają uchodźcom.

Źródło: Wikimedia Commons,

https://commons.wikimedia.org/wiki/File:20151030_Syrians_and_Iraq_refugees_arrive_at_Skala_Sy_kamias_Lesvos_Greece_2.jpg

Migracje, przesiedlenia, zmiany zamieszkania



Ukraińskie dziecko-uchodźca owinięte w koc termiczny w Przemyślu 7 marca 2022.

Źródło: https://commons.wikimedia.org/wiki/File:Child_refugee_with_emergency_blanket_2.jpg

Migracje, przesiedlenia, zmiany zamieszkania



Obóz dla uchodźców w Öncüpınar w Turcji w lutym 2014

Źródło: Wikimedia Commons, https://commons.wikimedia.org/wiki/File:AFAD_Kilis_kampi.jpg

obywatelski HiT 