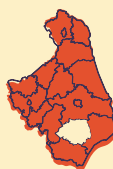


WYBORY SAMORZĄDOWE

PODZIAŁ KRAJU



WOJEWÓDZTWO



POWIAT



GMINA

KOGO WYBIERASZ?

OPCJA 1

WIEŚ I MIASTO



rada gminy



rada powiatu



sejmik wojewódzki



wójt/burmistrz/prezydent miasta

OPCJA 2

MIASTO NA PRAWACH POWIATU



rada miasta



sejmik wojewódzki



prezydent miasta

OPCJA 3

WARSZAWA



rada dzielnic



rada miasta



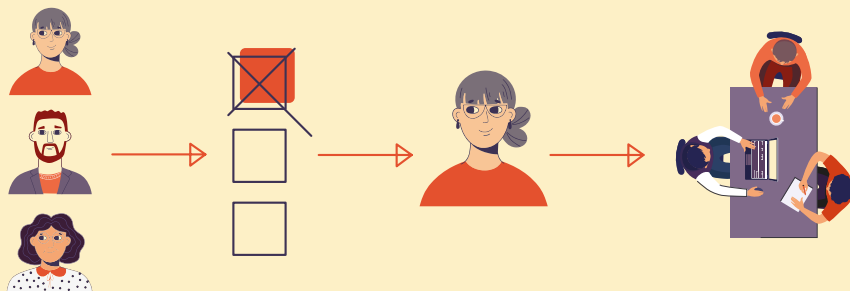
sejmik wojewódzki



prezydent miasta

KTO WYGRYWA?

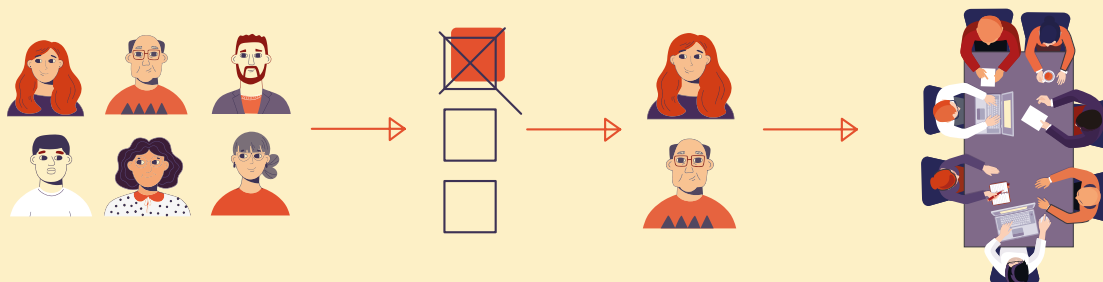
RADA GMINY *



(OKRĘGI JEDNOMANDATOWE)

Każdy komitet zgłasza jednego kandydata w okręgu. Wygrywa kandydat, który zdobędzie najwięcej głosów.

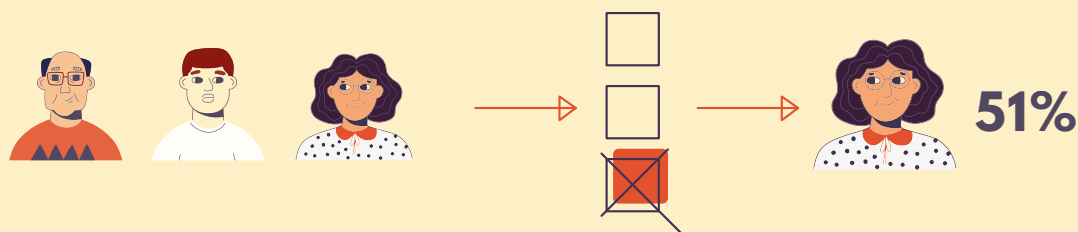
RADA GMINY ** RADA MIASTA NA PRAWACH POWIATU RADA POWIATU SEJMIK WOJEWÓDZKI



(OKRĘGI WIELOMANDATOWE)

Każdy komitet zgłasza wielu kandydatów w okręgu. Im więcej komitet uzyska głosów, tym więcej wprowadzi radnych.

WÓJT/BURMISTRZ/PREZYDENT MIASTA



Każdy komitet zgłasza jednego kandydata. Wygrywa kandydat, który dostanie ponad 50 proc. głosów. Jeśli żaden nie dostanie tylu głosów, odbędzie się druga tura wyborów (21 kwietnia 2024 r.), w której zmierzy się dwóch kandydatów z największą liczbą głosów.

* W GMINIE PONIŻEJ 20 TYS. MIESZKAŃCÓW

** W GMINIE POWYŻEJ 20 TYS. MIESZKAŃCÓW

CZY MOŻESZ GŁOSOWAĆ?

- Najpóźniej w dniu wyborów kończysz 18 lat.**
- Mieszkaś na terenie gminy, w której chcesz zagłosować.**
- Masz polskie obywatelstwo (możesz wybierać wszystkie organy władzy samorządowej).**
- Jesteś obywatelem innego państwa Unii Europejskiej lub Zjednoczonego Królestwa Wielkiej Brytanii i Irlandii Północnej (możesz wybierać władze gminy).**

GŁOSOWANIE – INSTRUKCJA:

1

W dniu wyborów do lokalu wyborczego możesz przyjść między 7:00 a 21:00.

2

Pokazujesz komisji wyborczej dowód osobisty (ew. prawo jazdy lub paszport). Otrzymujesz kilka kart do głosowania.

3

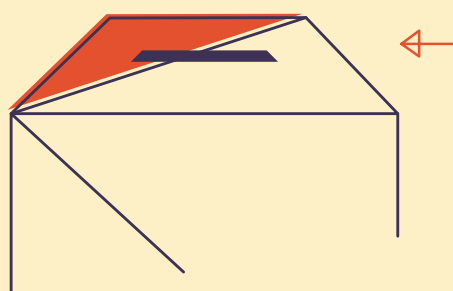
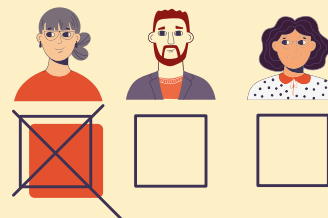
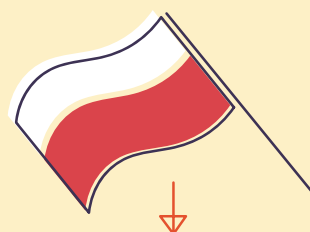
Na jednej karcie wybierasz tylko jedną osobę.

4

Aby prawidłowo zagłosować, na każdej karcie stawiasz X w kratce przy wybranej osobie.

5

Wrzucasz wszystkie karty do urny.



CZYM SIĘ ZAJMUJE?

GMINA

- * ustala podatek za psa
- * powołuje straż miejską
- * pomaga ochotniczej straży pożarnej
- * prowadzi szkołę podstawową
- * organizuje wydarzenia kulturalne
- * może zbudować skatepark i boisko
- * wydaje pozwolenie na sprzedaż alkoholu
- * prowadzi przychodnię, w której leczysz gripę



POWIAT

- * pomaga osobom oszukany przez nieuczciwych sprzedawców
- * wspiera przedsiębiorców
- * wydaje tablice rejestracyjne samochodu
- * szkoli osoby bezrobotne
- * prowadzi liceum, technikum i szkołę zawodową
- * prowadzi szpital
- * rejestruje uczniowski klub sportowy



WOJEWÓDZTWO

- * organizuje egzamin na prawo jazdy
- * wydaje paszporty
- * prowadzi szpital specjalistyczny
- * zakłada filharmonię
- * rozdziela fundusze unijne
- * planuje rozwój regionu
- * prowadzi wyższe szkoły zawodowe
- * może wspierać koleje regionalne



Więcej materiałów dotyczących wyborów, osób kandydujących i zasad głosowania znajdziesz na naszej stronie i w social mediach!



www.mamprawowiedziec.pl



facebook.com/MamPrawoWiedziecPl



[@mamprawowiedziecpl](https://instagram.com/mamprawowiedziecpl)



Mam Prawo
Wiedzieć